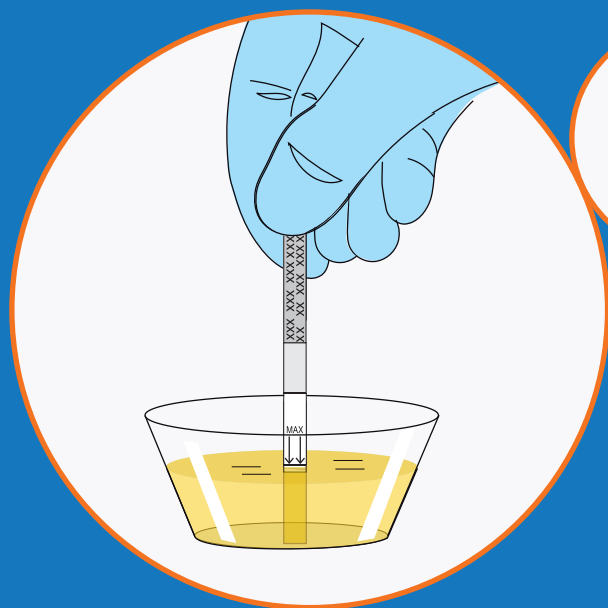




Drogtest Singeltest

- snabbtest för spårning av drogpreparat i urin



Singeltest

- Precision > 99%
- Styckeförpackade eller i rör
- Svar på 5 minuter
- Snabbt & enkelt



abc snabbtester för spårning av drogpreparat i urin
Kontakta oss gärna för mer information

Drogtest	GränsvärdeCut off ng/ml	Beteckning
Amfetamin	300, 500, 1000 ng/ml	AMP
Buprenorfin	5, 10 ng/ml	BUP
Benzo/Oxazepam (Benzodiazepin)	100, 200, 300, 500 ng/ml	BZD
Cannabis/ 11-nor- Δ^9 -THC-9-COOH	25, 30, 50, 150, 200, 300 ng/ml	THC
Cocain/Benzoylcgonin	100, 150, 200, 300 ng/ml	COC
Ecstasy (3,4-Methylenedioxy-Metamfetamin)	300, 500, 1000 ng/ml	MDMA
EDDP (2-Ethylidin-1,5-Dimethyl-3,3-Diphenylpyrrolidin)	100, 300 ng/ml	EDDP
ETG (Ethyl Glucuronide)	500, 1000 ng/ml	ETG
Fentanyl	10, 20 ng/ml	FYL
Gabapentin	2000 ng/ml	GAB
Gamma-hydroxibutansyra	10 μ g/ml	GHB
Ketamin	1000 ng/ml	KET
Klonazepam (7-aminoklonazepam)	100, 200, 300 ng/ml	7ACL
6-MAM (6-monoacetylmorphine)	10 ng/ml	6-MAM
LSD (Lyserginsyrdietylamid)	20 ng/ml	LSD
Metadon	200, 300 ng/ml	MTD
Metamfetamin	300, 500, 1000 ng/ml	MET
Metylfenidat	150, 300 ng/ml	MPD
Opiater / Morfin	300, 2000 ng/ml	OPI
Oxykodon	100 ng/ml	OXY
Pregabaline	500, 2000 ng/ml	PGB
Propoxyfen	300 ng/ml	PPX
Spice (JWH-018 pentanoic acid, JWH-073 butanoic acid)	25, 30, 50 ng/ml	K2
Tramadol	100, 200, 300 ng/ml	TML
Tricykliska Antidepressiva	1000 ng/ml	TCA
Zolpidem	50 ng/ml	ZOL
Zopiklon	50 ng/ml	ZOP





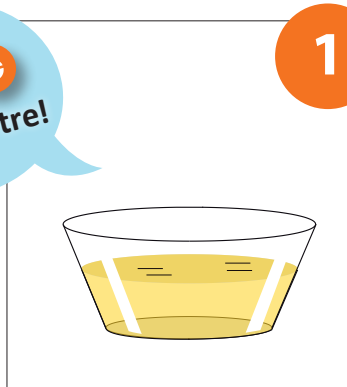
Singeltest

Kortfattad beskrivning av abc Drogtester

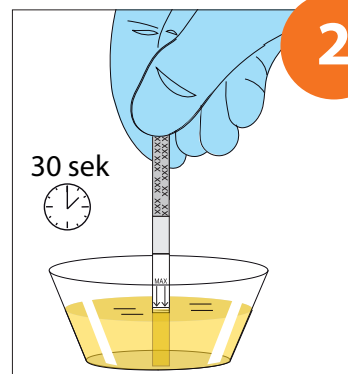
Denna beskrivning visar hur du enkelt, snabbt och säkert använder abc: s olika drogtester

Testutförande

abc
Ett, två, tre!

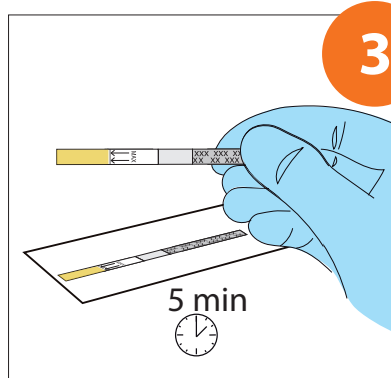


1 Samla urinen i en ren och torr behållare.



2 Håll stickan lodrätt i urinprovet under **30 sekunder**.

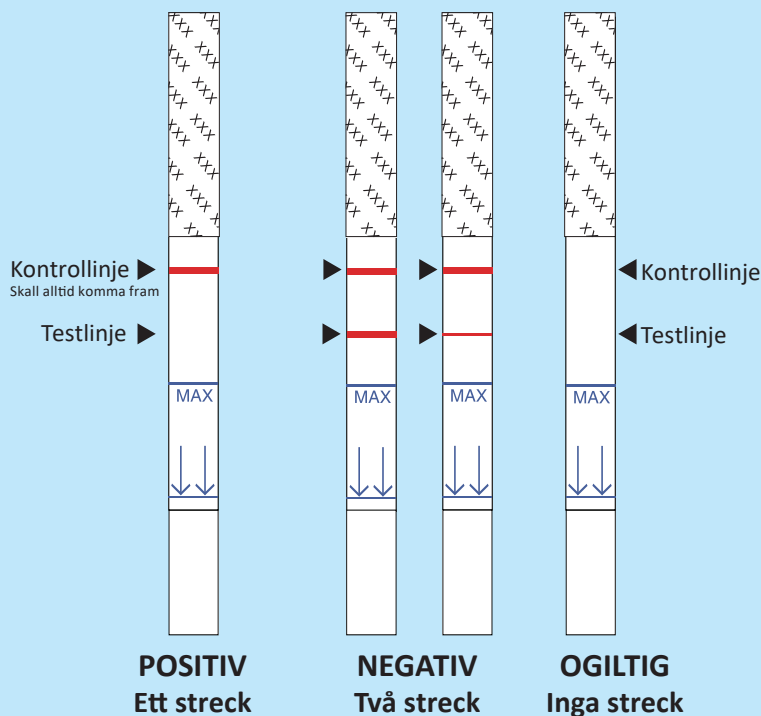
Obs! Doppa inte stickan djupare än till pilarnas MAX-nivå.



3 Placera testet på ett plant underlag. Avläsning sker efter **5 minuter**.

Obs! Läs ej senare än **10 minuter**.

Avläsning av resultat



Linjerna kan ha olika intensitet. Även en svag färgning av testlinjen indikerar ett negativt resultat.